

# HITECH SHOWER 1.0

NEW - PREVIEW  
disponibile da agosto 2016  
available from August 2016



## Stop&Slide e Push&Slide

Uno ammortizza e accompagna l'anta dolcemente in fase di chiusura, l'altro l'aziona in fase di apertura.

## Stop&Slide e Push&Slide

One close softly the panel, the other push it out during the opening.

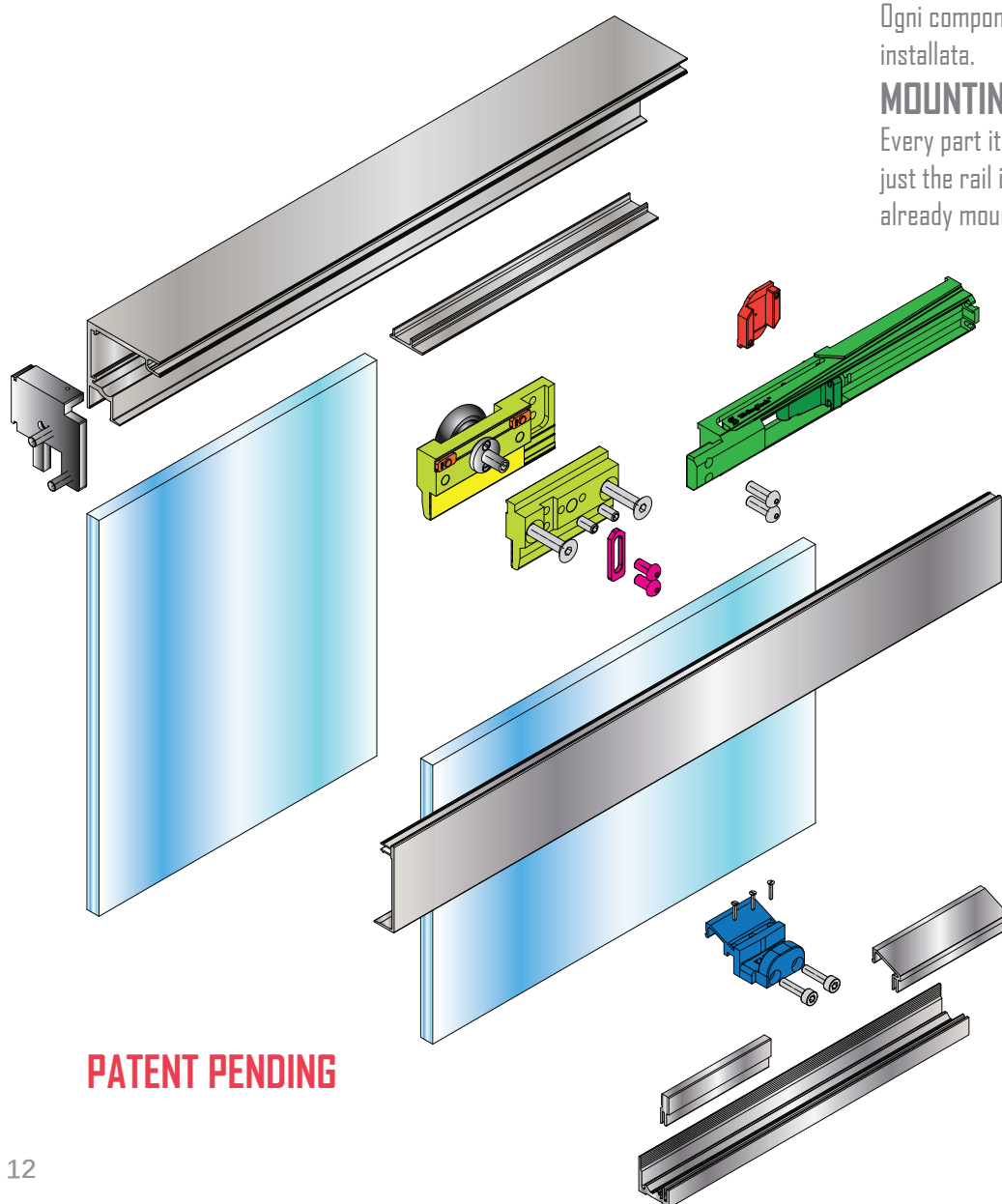


## INSTALLAZIONE FACILE E VELOCE

Ogni componente è regolabile ed accessibile a guida installata.

## MOUNTING EASY AND QUICK

Every part it's adjustable and easy available when just the rail is already mounted.



PATENT PENDING



## SENZA LAVORAZIONI NEL VETRO

Con l'innovativa pinza FRONTAL CLAMP non è necessario lavorare il vetro mantenendo ingombri ridotti e una presa resistente.

## NO MACHINIG

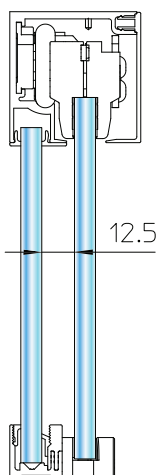
Thanks to FRONTAL CLAMP is not necessary doing machining in the glass. Reduced space with a strong grip.



50/75  
KG



8-10-12 mm  
TEMP + STRAT.

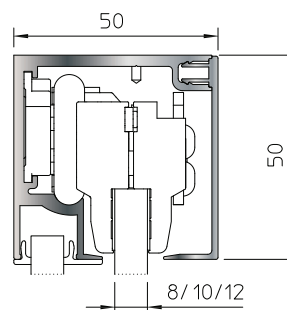


## LUCE RIDOTTA TRA SCORREVOLE E FISSO

Hitech shower lascia una luce di soli 12,5 mm tra vetro fisso ed anta scorrevole.

## THIN SPACE BETWEEN THE TWO GLASS LEAF

Hitech shower left a space of 12,5 mm between fixed glass and sliding panel.



## DESIGN BRILLANTE E MINIMALE

Il binario superiore è in alluminio cromato lucido ed ha un ingombro di soli 50x50 mm.

## BRILLIANT AND MINIMAL DESIGN

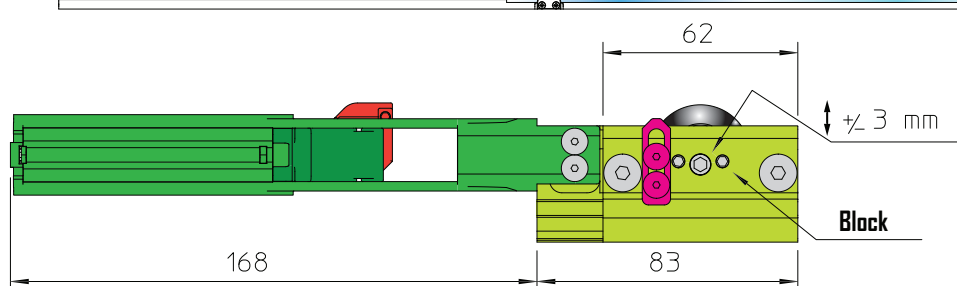
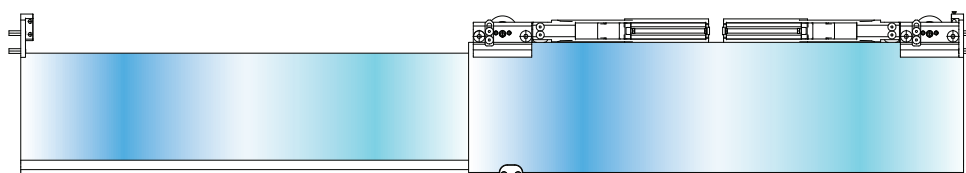
The top profile is made of aluminium with a brilliant look like stainless steel. 50x50 mm

## DOPPIO STOP&SLIDE A PARTIRE DA SOLI 520 mm

E' possibile ammortizzare in apertura e chiusura ante strette L=520 mm, con una corsa frenante di 50 mm.

## DOUBLE STOP&SLIDE FROM only 520 mm

If you install in both side, closing and opening, Stop and Slide you can have a small panel from 520 mm, with a 50 mm braking stroke.



## STOP&SLIDE 45 - 60 - 75 kg

E' un fine corsa in grado di accompagnare dolcemente l'anta in fase di chiusura. Conferisce affidabilità e **sicurezza**. Viene fissato alla pinza ed è accessibile frontalmente, anche ad anta installata.

## STOP&SLIDE 45- 60 - 75 kg

The soft closing system STOP&SLIDE, that take care of your **safety**, can be mounted directly on the clamp and you can adjust it at sight side.

## ANTI-SBALZO

E' presente un antiscarrucolamento regolabile, accessibile frontalmente ad anta montata, che mantiene in **sicurezza** il vetro perchè evita la fuori uscita della ruota dalla guida.

## NO-JUMP SYSTEM

It's a **safety system** that avoid the jump of the wheel by the rail. It can be adjust by the sight side, with already mounted glass.

## PINZA E COMPONENTI

La pinza a pressione garantisce una portata di 150 kg in trazione e **non richiede** alcuna lavorazione nel vetro. L'eccentrico di regolazione e la viteria sono in acciaio INOX AISI 316. La ruota di ø 32 mm è caratterizzata da un cuscinetto a sfere in acciaio inox AISI 316.

## CLAMP AND COMPONENTS

The pressure clamp guarantee a load of 150 kg and it doesn't request machining in the glass. All the screw are made of stainless steel AISI316. The wheel, ø 32 mm, has a shielded bearings steel balls AISI316.



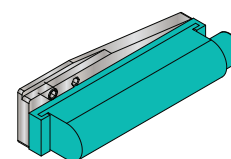
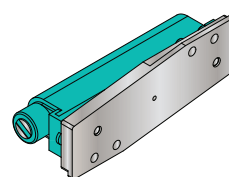
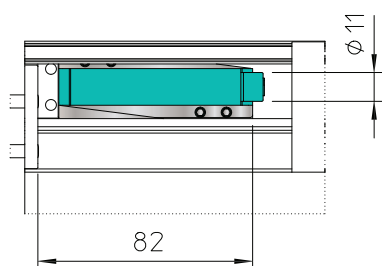
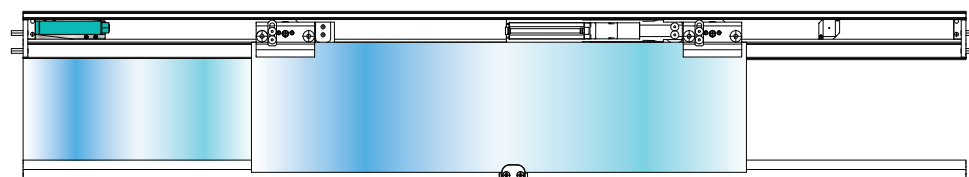
## PUSH & SLIDE

### ATTIVATORE A SPINTA

Sistema che garantisce un fine corsa stabile per mezzo di una calamita e consente l'apertura dell'anta a spingere dando la possibilità di aumentare la luce di passaggio.

### MAGNETIC STROKE

With Push & Slide you can enlarge your entry space. With a soft push the panel comes out and it stops with a magnet during closing phase.



## PERCHE' HI TECH?

HITECH-SHOWER è un prodotto considerato di ottima qualità made in Italy. In basso riportiamo alcuni dettagli.

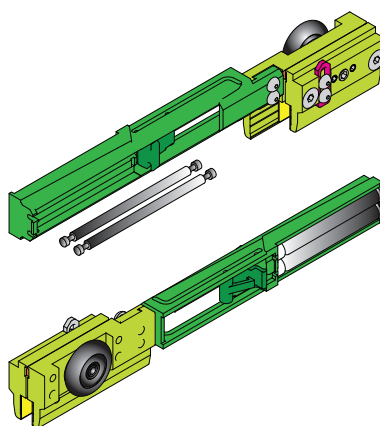
### WHY HI TECH?

HITECH-SHOWER it's a high quality system guaranteed by "made in Italy". Here it some details.

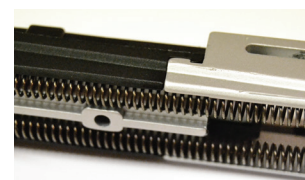
## SILENZIOSO ED AFFIDABILE SILENT AND RELIABLE



Ruota con cuscinetto schermato a ricircolo di sfere  $\varnothing 32$  AISI 316, affidabile e silenzioso.  
Wheel with shielded bearings steel Balls  $\varnothing 32$  AISI 316



## DOPPIA FORZA TRAINANTE DOUBLE DRIVING FORCE



Doppie molle per dividersi lo sforzo trainante  
Double springs to divide the pulling effort



## OIL SYSTEM - 60/75 kg

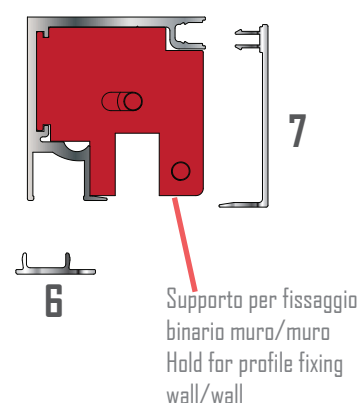
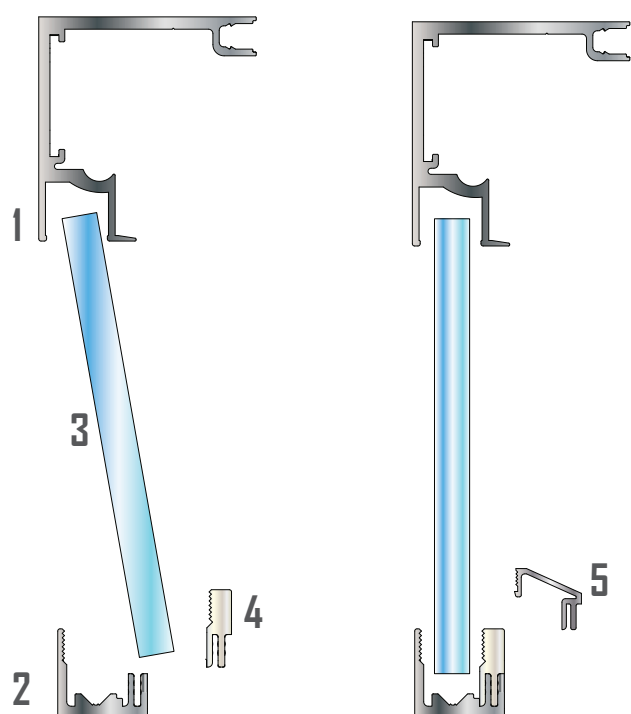
Grandi performance / Great performance

Pistone metallico,  $\varnothing 12$  mm, con frenata regolabile in fase di produzione.  
Metal shock absorber oil,  $\varnothing 12$  mm, adjustable in production phase.

## AIR SYSTEM - 45 KG

Doppia forza frenante/Double braking force

Due pistoni in plastica  $\varnothing 10$  mm ad aria.  
Two plastic shock absorber with air system  $\varnothing 10$  mm.



## BINARIO SUPERIORE

E' caratterizzato dal binario principale 1 e dai profili:

6 - cover di finitura vetro fisso

7 - veletta di copertura

## TOP PROFILE

It has the principal profile 1 and two other profiles:

6 - Finish cover for fixed glass

7 - Plinth panel

## SET DI PROFILI AD INCASTRO PER UNA FACILE INSTALLAZIONE FRONTALE DEL VETRO FISSO

Per installare il vetro fisso in HITECH SHOWER è sufficiente:

1 - fissare il binario superiore

2 - fissare il profilo principale inferiore

3 - inserire il vetro fisso

4 - inserire il profilo vetro fisso

5 - inserire, nella parte di passaggio, il profilo di contenimento acqua.

## PROFILE INTERLOCKING SET to have an easy and frontal installation for fixed glass

For mounting the fixed glass in HITECH SHOWER it's very quick:

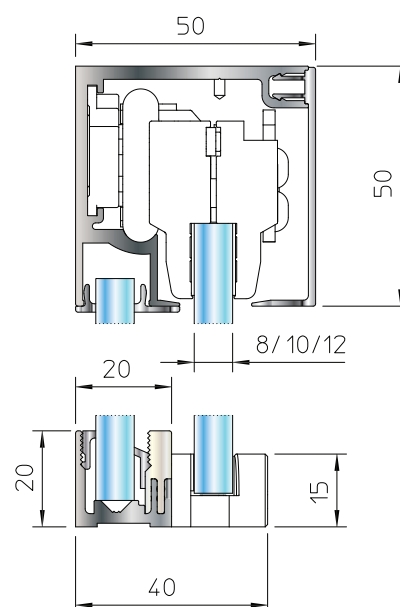
1 - Mount top profile

2 - Mount low profile

3 - Insert the fixed glass

4 - Insert the fixed glass profile

5 - Insert, in the passage zone, the cover that contains water.



## CONFIGURAZIONI/CONFIGURATIONS

MURO/MURO  
WALL/WALL



MURO/VETRO  
WALL/GLASS



VETRO/VETRO  
GLASS/GLASS



ANGOLARE  
ANGLE

